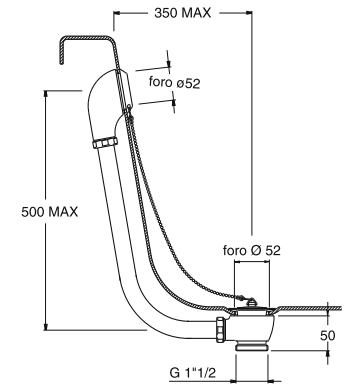


**CRI V1 A 85 00**



IT Scarico per vasca in ottone con tappo a catenella mod. V1 A  
DE Wannen Ab- und Überlaufgarnitur aus Messing mit Kette und Stopfen Mod. V1 A  
FR Vidage pour baignoire en laiton avec bouchon et chaînette mod. V1 A  
EN Brass bath waste with plug and chain mod. V1 A  
ES Desagüe para bañera en latón con tapón y cadenilla mod. V1 A  
RU Слив для ванны из латуни с пробкой на цепочке мод. V1 A

51 cromato 51 chrome	34P oro rosa spazzolato PVD 34P PVD brushed rose gold	46P oro rosa lucido PVD 46P PVD polished rose gold
52 oro giallo 52 yellow gold	72 cromo nero lucido 72 polished black chrome	75 cromo nero spazzolato 75 brushed black chrome
77 metallic spazzolato 77 brushed metallic	80 metallic lucido 80 polished metallic	92 ottone antico spazzolato 92 brushed old brass

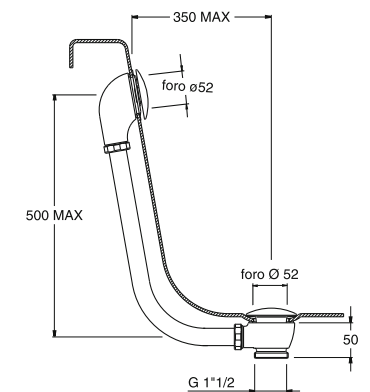


**CRI V1 U 29 00 S**



IT Scarico per vasca in ottone con tappo con movimento Up&Down mod. V1 U  
DE Wannen Ab- und Überlaufgarnitur aus Messing mit Up&Down Stopfen Mod. V1 U  
FR Vidage pour baignoire en laiton avec bouchon Up&Down mod. V1 A  
EN Brass bathtub waste with Up&Down plug mod. V1 U  
ES Desagüe para bañera en latón con tapón Up&Down mod. V1 U  
RU Слив для ванны из латуни с пробкой с движением Up&Down мод. V1 U

51 cromato 51 chrome	13 nero opaco 13 black matt	24 bianco opaco 24 white matt
34P oro rosa spazzolato PVD 34P PVD brushed rose gold	46P oro rosa lucido PVD 46P PVD polished rose gold	52 oro giallo 52 yellow gold
72 cromo nero lucido 72 polished black chrome	75 cromo nero spazzolato 75 brushed black chrome	77 metallic spazzolato 77 brushed metallic
80 metallic lucido 80 polished metallic	92 ottone antico spazzolato 92 brushed old brass	

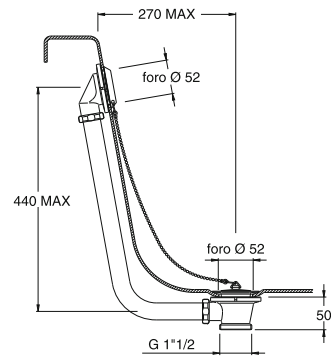


SCARICHI A VISTA  
SICHTBAR ÜBERLAUFGARNITUR  
VIDAGE APPARENT  
EXPOSED BATH TUB WASTES  
DESAGUE EXTERIORES  
ОТКРЫТЫЕ СЛИВЫ

**CRI 12 V 81 00**



IT Scarico per vasca in ottone con tappo a catenella mod. 12 V  
DE Wannen Ab-und Überlaufgarnitur aus Messing mit Kette und Stopfen Mod. 12 V  
FR Vidage pour baignoire en laiton avec bouchon et chaînette mod. 12 V  
EN Brass bathtub waste with chained plug mod. 12 V  
ES Desagüe para bañera en latón con tapón y cadenilla mod. 12 V  
RU Слив для ванны из латуни с пробкой на цепочке мод. 12 V

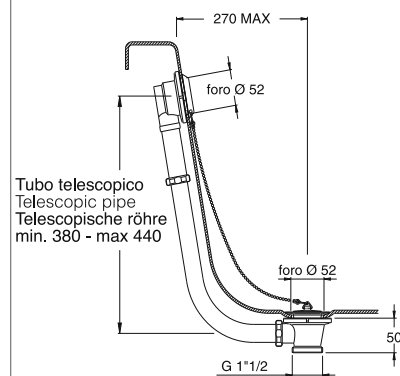


51 cromato 52 oro giallo 92 ottone antico spazzolato  
51 chrome 52 yellow gold 92 brushed old brass

**CRI 12 R 81 00**



IT Scarico per vasca in ottone con tappo a catenella con tubo telescopico mod. 12 R  
DE Wannen Ab-und Überlaufgarnitur aus Messing mit Kette und Stopfen und Teleskoprohr Mod. 12 R  
FR Vidage pour baignoire en laiton avec bouchon, chaînette et tube télescopique mod. 12 R  
EN Brass bath waste with plug and chain, with telescopic pipe, mod. 12 R  
ES Desagüe para bañera en latón con tapón y cadenilla y tubo telescópico mod. 12 R  
RU Слив для ванны из латуни с пробкой на цепочке с телескопической трубой мод. 12 R



51 cromato 52 oro giallo 92 ottone antico spazzolato  
51 chrome 52 yellow gold 92 brushed old brass

**CRI AS 010**



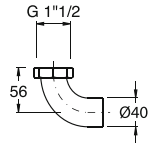
IT Codolo curvo in ottone con calotta 1"1/2  
DE Gebogenstutzen aus Messing mit Überwurf 1"1/2  
FR Rallonge coudée en laiton avec écrou 1"1/2  
EN Brass curved connection with 1"1/2 nut  
ES Codo curvo en latón con tuerca 1"1/2  
RU Изогнутое соединение из латуни с гайкой 1"1/2

51 cromato 13 nero opaco 24 bianco opaco  
51 chrome 13 black matt 24 white matt

34P oro rosa spazzolato PVD 46P oro rosa lucido PVD 52 oro giallo  
34P PVD brushed rose gold 46P PVD polished rose gold 52 yellow gold

72 cromo nero lucido 75 cromo nero spazzolato 77 metallic spazzolato  
72 polished black chrome 75 brushed black chrome 77 brushed metallic

80 metallic lucido 92 ottone antico spazzolato  
80 polished metallic 92 brushed old brass



**CRI AS 012**



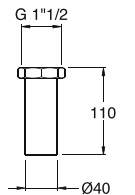
IT Codolo diretto in ottone con calotta 1"1/2  
DE Stutzen aus Messing mit Überwurf 1"1/2  
FR Rallonge droite en laiton avec écrou 1"1/2  
EN Brass connection with 1"1/2 nut  
ES Codo directo en latón con tuerca 1"1/2  
RU Прямое соединение из латуни с гайкой 1"1/2

51 cromato 13 nero opaco 24 bianco opaco  
51 chrome 13 black matt 24 white matt

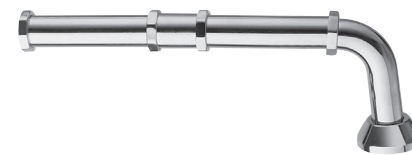
34P oro rosa spazzolato PVD 46P oro rosa lucido PVD 52 oro giallo  
34P PVD brushed rose gold 46P PVD polished rose gold 52 yellow gold

72 cromo nero lucido 75 cromo nero spazzolato 77 metallic spazzolato  
72 polished black chrome 75 brushed black chrome 77 brushed metallic

80 metallic lucido 92 ottone antico spazzolato  
80 polished metallic 92 brushed old brass

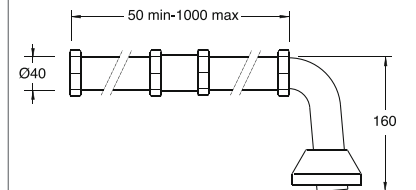


**CRI AS 177**



IT Prolunga per sifone  
DE Verlängerungsrohr für Geruchsverschluss  
FR Rallonge pour siphon  
EN Extension for siphon  
ES Alargo para sifón  
RU Удлинитель для сифона

51 cromato 52 oro giallo 92 ottone antico spazzolato  
51 chrome 52 yellow gold 92 brushed old brass



**CRI AS 048**



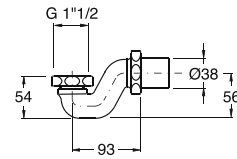
IT Sifone in ottone fuso a "S" con calotta 1"1/2  
DE Geruchsverschluss aus Gußmessing mit Überwurf 1"1/2  
FR Siphon en laiton à "S" moulé en une seule pièce avec écrou 1"1/2  
EN Cast brass "S" siphon with 1"1/2 nut  
ES Sifón en latón fundido a "S" con tuerca 1"1/2  
RU S-образный литой сифон из латуни с гайкой 1"1/2

51 cromato 13 nero opaco 24 bianco opaco  
51 chrome 13 black matt 24 white matt

34P oro rosa spazzolato PVD 46P oro rosa lucido PVD 52 oro giallo  
34P PVD brushed rose gold 46P PVD polished rose gold 52 yellow gold

72 cromo nero lucido 75 cromo nero spazzolato 77 metallic spazzolato  
72 polished black chrome 75 brushed black chrome 77 brushed metallic

80 metallic lucido 92 ottone antico spazzolato  
80 polished metallic 92 brushed old brass



**CRI AS 050**



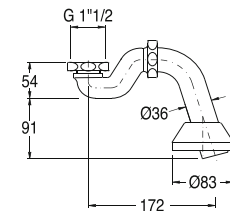
IT Sifone in ottone fuso a "S" con calotta 1"1/2 con curva e rosone per connessione a pavimento  
DE Geruchsverschluss aus Gußmessing mit Überwurf 1"1/2 mit Bogen und Rosette für Bodenverbindung  
FR Siphon en laiton à "S" moulé avec écrou 1"1/2 avec courbe et rosace pour connexion au sol  
EN Cast brass "S" siphon with 1"1/2 nut with curved joint and cover for floor connection  
ES Sifón en latón fundido a "S" con tuerca 1"1/2 con curva y florón para conexión a pavimento  
RU S-образный литой сифон из латуни с гайкой 1"1/2 с изгибом и розеткой для соединения с полом

51 cromato 13 nero opaco 24 bianco opaco  
51 chrome 13 black matt 24 white matt

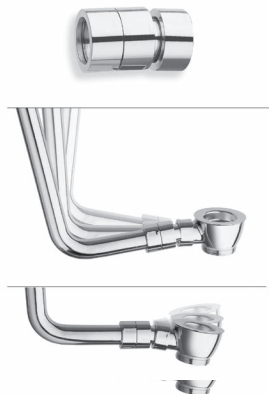
34P oro rosa spazzolato PVD 46P oro rosa lucido PVD 52 oro giallo  
34P PVD brushed rose gold 46P PVD polished rose gold 52 yellow gold

72 cromo nero lucido 75 cromo nero spazzolato 77 metallic spazzolato  
72 polished black chrome 75 brushed black chrome 77 brushed metallic

80 metallic lucido 92 ottone antico spazzolato  
80 polished metallic 92 brushed old brass

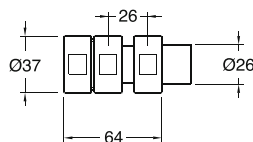


**CRI AS 044**



IT Raccordo eccentrico in ottone per regolazione angolazione tubo  
DE Exzentrischer Anschluss aus Messing für Winkeleinstellung des Rohrs  
FR Raccord excentrique en laiton pour la régulation angulaire du tube  
EN Brass eccentric connection for pipe angle adjustment  
ES Racor excéntrico en latón para regular angularmente el tubo  
RU Эксцентриковое соединение из латуни для регулировки угла трубки

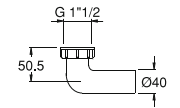
51 cromato 52 oro giallo 92 ottone antico spazzolato  
51 chrome 52 yellow gold 92 brushed old brass



**CRI AS 013**



IT Codolo curvo in PEH, bloccaggio con calotta 1"1/2  
DE Gebogenstutzen aus PEH mit Überwurf 1"1/2  
FR Rallonge coudée en PEH avec écrou de blocage 1"1/2  
EN PEH curved connection with 1"1/2 lock nut  
ES Codo curvo en PEH, fijación con dado 1"1/2  
RU Изогнутое соединение из PEH, блокировка с помощью гайки 1"1/2

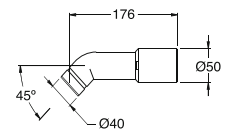


00 grezzo

**CRI AS 017**



IT Raccordo curvo in PEH, attacco a 45° Ø 40/50 mm  
DE Stutzen, Anschlussbogen 45° Ø 40/50 mm  
FR Raccord courbé en PEH, raccord à 45° Ø 40/50 mm  
EN PEH curved adaptor 45° connection Ø 40-50 mm  
ES Racor curvo en PEH, fijación 45° Ø 40/50 mm  
RU Изогнутое соединение из PEH, крепление под углом 45° Ø 40/50 мм

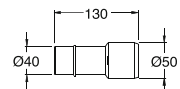


00 grezzo

**CRI AS 018**



IT Raccordo diritto in PEH, attacco Ø 40/50 mm  
DE Stutzen, Anschluss Ø 40/50 mm  
FR Raccord droit en PEH, raccord à 45° Ø 40/50 mm  
EN PEH adaptor Ø 40-50 mm connection  
ES Racor directo en PEH, fijación Ø 40/50 mm.  
RU Изогнутое соединение из PEH, крепление Ø 40/50 мм

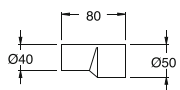


00 grezzo

**CRI AS 024**



IT Raccordo eccentrico in PEH, attacco Ø 40/50 mm  
DE Stutzen, Anschluss Ø 40/50 mm  
FR Raccord excentrique en PEH, raccord Ø 40/50 mm  
EN PEH eccentric adaptor Ø 40-50 mm connection  
ES Racor excéntrico en PEH, fijación Ø 40/50 mm.  
RU Эксцентриковое соединение из PEH, крепление Ø 40/50 мм



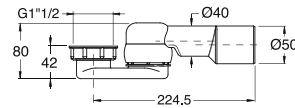
00 grezzo

**ACCESSORI E RICAMBI**  
**ZUBEHÖRE UND ERSATZTEILE**  
**ACCESSOIRES ET PIÈCES**  
**ACCESSORIES & SPARE PARTS**  
**ACCESORIOS Y REQUESTOS**  
**АКСЕССУАРЫ И ЗАПАСНЫЕ ЧАСТИ**

### CRI AS 076



- IT Sifone snodato in PEH, bloccaggio con calotta 1" 1/2, attacco ø 40/50 mm esterno
- DE Geruchverschluss mit Überwurf 1" 1/2, Anschluss ø 40/50 mm
- FR Siphon amovible en PEH, écrou de blocage 1" 1/2, raccord ø 40/50 mm. extérieur
- EN PEH swivel siphon with 1" 1/2 lock nut ø 40/50 mm exterior connection
- ES Sifón orientable en PEH, fijación con dado 1" 1/2, conjunción Ø 40/50 mm. exterior
- RU Шарнирный сифон из PEH, блокировка с помощью гайки 1" 1/2, наружное крепление ø 40/50 мм

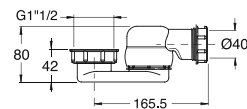


00 grezzo

### CRI AS 078



- IT Sifone snodato in PEH, bloccaggio con calotta 1" 1/2, attacco con calotta ø 40 mm
- DE Geruchverschluss mit Überwurf 1" 1/2, Anschluss mit Überwurf ø 40 mm
- FR Siphon amovible en PEH, écrou de blocage 1" 1/2, raccord avec calotte ø 40 mm.
- EN PEH swivel siphon with 1" 1/2 lock nut ø 40 mm connection
- ES Sifón orientable en PEH, fijación con dado 1" 1/2, conjunción con dado Ø 40 mm.
- RU Шарнирный сифон из PEH, блокировка с помощью гайки 1" 1/2, крепление с гайкой ø 40 мм

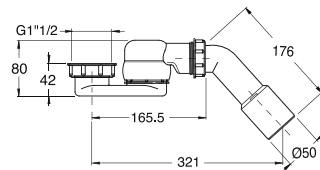


00 grezzo

### CRI AS 079

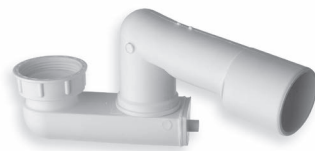


- IT Sifone snodato in PEH, bloccaggio con calotta 1" 1/2, attacco con calotta ø 40 mm. Raccordo curvo in PEH, attacco a 45° ø 40/50 mm
- DE Geruchverschluss mit Überwurf 1" 1/2, Anschluss mit Überwurf ø 40 mm. Anschlussbogen 45° ø 40/50 mm
- FR Siphon amovible en PEH, écrou de blocage 1" 1/2, raccord avec calotte ø 40 mm. Raccord courbé en PEH, raccord à 45° ø 40/50 mm.
- EN PEH swivel siphon with 1" 1/2 lock nut ø 40 connection, PEH curved joint 45° connection ø 40/50 mm
- ES Sifón orientable en PEH, fijación con dado 1" 1/2, conjunción con dado Ø 40 mm. Racor curvo en PEH, fijación 45° Ø 40/50 mm.
- RU Шарнирный сифон из PEH, блокировка с помощью гайки 1" 1/2, крепление с гайкой ø 40 мм. Изогнутое соединение из PEH, крепление под углом 45° ø 40/50 мм

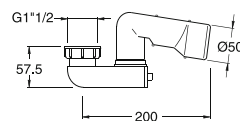


00 grezzo

### CRI AS 071

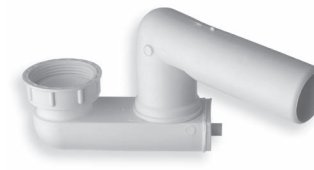


- IT Sifone snodato in PEH, bloccaggio con calotta 1" 1/2, attacco ø 40/50 mm esterno
- DE Geruchverschluss mit Überwurf 1" 1/2, Anschluss ø 40/50 mm
- FR Siphon amovible en PEH, écrou de blocage 1" 1/2, raccord ø 40/50 mm extérieur
- EN PEH swivel siphon with 1" 1/2 lock nut ø 40/50 mm exterior connection
- ES Sifón orientable en PEH, fijación con dado 1" 1/2, conjunción Ø 40/50 mm. exterior
- RU Шарнирный сифон из PEH, блокировка с помощью гайки 1" 1/2, наружное крепление ø 40/50 мм

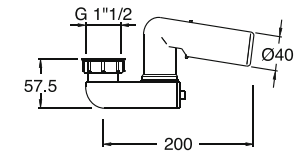


00 grezzo

### CRI AS 072



- IT Sifone snodato in PEH, bloccaggio con calotta 1" 1/2, attacco ø 40 mm esterno
- DE Geruchverschluss mit Überwurf 1" 1/2, Anschluss ø 40 mm
- FR Siphon amovible en PEH, écrou de blocage 1" 1/2, raccord ø 40 mm. extérieur
- EN PEH swivel siphon with 1" 1/2 lock nut ø 40 mm exterior connection
- ES Sifón orientable en PEH, fijación con dado 1" 1/2, conjunción Ø 40 mm. exterior
- RU Шарнирный сифон из PEH, блокировка с помощью гайки 1" 1/2, наружное крепление ø 40 мм

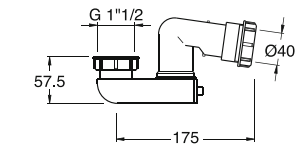


00 grezzo

### CRI AS 073



- IT Sifone snodato in PEH, bloccaggio con calotta 1" 1/2, attacco con calotta ø 40 mm.
- DE Geruchverschluss mit Überwurf 1" 1/2, Anschluss mit Überwurf ø 40 mm
- FR Siphon amovible en PEH, écrou de blocage 1" 1/2, raccord avec calotte ø 40 mm.
- EN PEH swivel siphon with 1" 1/2 lock nut ø 40 mm connection
- ES Sifón orientable en PEH, fijación con dado 1" 1/2, conjunción con dado Ø 40 mm.
- RU Шарнирный сифон из PEH, блокировка с помощью гайки 1" 1/2, крепление с гайкой ø 40 мм

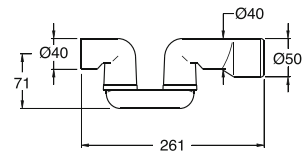


00 grezzo

### CRI AS 091



- IT Sifone doppio snodo in PEH, ø 40 mm esterno + ø 40/50 mm esterno per vasche idromassaggio
- DE Doppelgelenkiger Geruchverschluss aus PEH ø 40 mm + ø 40/50 mm für Whirlpool-Badewannen
- FR Double siphon amovible en PEH ø 40 mm + ø 40/50 mm extérieur pour baignoire hydromassage
- EN PEH double junction siphon, external ø 40 mm + external ø 40/50 mm for whirlpool
- ES Sifón doble orientable en PEH Ø 40 mm + 40/50 mm exterior para bañeras de hidromasaje
- RU Сифон с двойным шарниром из PEH, наружный ø 40 мм + наружный ø 40/50 для гидромассажных ванн

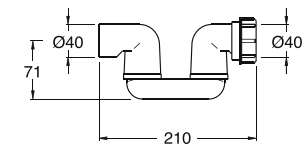


00 grezzo

### CRI AS 093



- IT Sifone doppio snodo in PEH, ø 40 mm esterno + ø 40 mm con calotta per vasche idromassaggio
- DE Doppelgelenkiger Geruchverschluss aus PEH ø 40 mm + ø 40 mm mit Überwurf für Whirlpool-Badewannen
- FR Double siphon amovible en PEH ø 40 mm extérieur + ø 40 mm intérieur pour baignoire hydromassage
- EN PEH double junction siphon, external ø 40 mm + ø 40 mm nut for whirlpool
- ES Sifón doble orientable en PEH Ø 40 mm + 40 mm interior para bañeras de hidromasaje
- RU Сифон с двойным шарниром из PEH, наружный ø 40 мм + ø 40 с гайкой для гидромассажных ванн



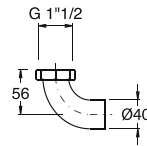
00 grezzo



**CRI AS 010**



IT Codolo curvo in ottone, bloccaggio con calotta 1"1/2  
 DE Gebogenstützen aus Messing mit Überwurf 1"1/2  
 FR Rallonge coudée en laiton avec écrou 1"1/2  
 EN Brass curved connection with 1"1/2 lock nut  
 ES Codo curvo en latón con tuerca 1"1/2  
 RU Изогнутое соединение из латуни, блокировка с помощью гайки 1"1/2

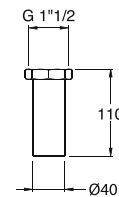


00 grezzo

**CRI AS 012**



IT Codolo diretto in ottone, bloccaggio con calotta 1"1/2  
 DE Stutzen aus Messing mit Überwurf 1"1/2  
 FR Queue droite en laiton avec écrou 1"1/2  
 EN Brass connection with 1"1/2 lock nut  
 ES Codo directo en latón con tuerca 1"1/2  
 RU Прямое соединение из латуни, блокировка с помощью гайки 1"1/2

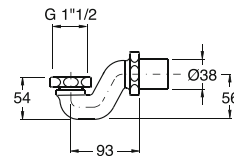


00 grezzo

**CRI AS 048**



IT Sifone in ottone fuso a "S", bloccaggio con calotta 1"1/2  
 DE Geruchverschluss aus Messing mit Überwurf 1"1/2  
 FR Siphon en laiton à "S" moulé en une seule pièce avec écrou 1"1/2  
 EN Cast brass "S" siphon with 1"1/2 lock nut  
 ES Sifón en latón fundido a "S" con tuerca 1"1/2  
 RU S-образный литой сифон из латуни, блокировка с помощью гайки 1"1/2



00 grezzo

**CRI RI 044**



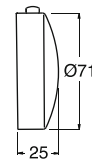
IT Maniglia TeK in metallo ø 71 mm  
 DE Drehgriff Tek ø 71 mm aus Metall  
 FR Poignée TeK en métal ø 71 mm  
 EN TeK handle ø 71 mm  
 ES Maneta TeK en metal Ø 71 mm  
 RU Ручка ТЕК из металла ø 71 мм

51 cromato 13 nero opaco 24 bianco opaco  
 51 chrome 13 black matt 24 white matt

34P oro rosa spazzolato PVD 46P oro rosa lucido PVD 52 oro giallo  
 34P PVD brushed rose gold 46P PVD polished rose gold 52 yellow gold

72 cromo nero lucido 75 cromo nero spazzolato 77 metallic spazzolato  
 72 polished black chrome 75 brushed black chrome 77 brushed metallic

80 metallic lucido 92 ottone antico spazzolato  
 80 polished metallic 92 brushed old brass



**CRI RI 043**



IT Maniglia TeK in plastica ø 71 mm  
 DE Drehgriff TeK ø 71 mm aus Kunststoff  
 FR Poignée TeK en plastique ø 71 mm  
 EN TeK plastic handle ø 71 mm  
 ES Maneta TeK en plástico Ø 71 mm  
 RU Ручка ТЕК из пластика ø 71 мм

51 cromato  
 51 chrome



**CRI RI 001**



IT Maniglia 3 gole in metallo ø 71 mm  
 DE Drehgriff ø 71 mm aus Metall  
 FR Poignée 3 gorges en métal ø 71 mm  
 EN 3 grooves metal handle ø 71 mm  
 ES Maneta en metal 3 endiduras Ø 71 mm  
 RU Ручка с тремя пазами из металла ø 71 мм

51 cromato  
 51 chrome



**CRI RI 035**



IT Maniglia 3 gole in plastica ø 71 mm  
 DE Drehgriff ø 71 mm aus Kunststoff  
 FR Poignée 3 gorges en plastique ø 71 mm  
 EN 3 grooves plastic handle ø 71 mm  
 ES Maneta en plástico 3 endiduras Ø 71 mm  
 RU Ручка с тремя пазами из пластика ø 71 мм

51 cromato  
 51 chrome

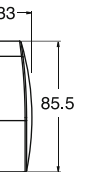


**CRI RI 130**



IT Maniglia ovale in plastica con troppo pieno girevole  
 DE Ovaler Griff aus Kunststoff  
 FR Poignée ovale en plastique avec trop plein tournant  
 EN Plastic oval handle with turning overflow  
 ES Maneta en plástico oval con rebosadero giratorio  
 RU Овальная ручка из пластика с поворотным переливом

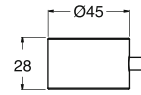
51 cromato  
 51 chrome



**CRI RI 196**



IT Maniglia in plastica ø 45 mm per comando delocalizzato  
 DE Drehgriff ø 45 mm aus Kunststoff  
 FR Poignée en plastique ø 45 mm pour commande délocalisée  
 EN ø 45 mm plastic handle for delocalized control  
 ES Maneta en plástico Ø 45 mm para mando desplazado  
 RU Пластиковая ручка ø 45 мм для децентрализованного управления

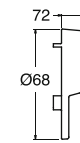


51 cromato  
 51 chrome

**CRI AS 110**



IT Anello di copertura flangia  
 DE Abdeckring  
 FR Bride de couverture  
 EN Cover ring  
 ES Anillo de cobertura rebosadero  
 RU Кольцо закрытия фланца

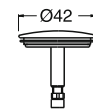


51 cromato  
 51 chrome

**CRI RI 005**



IT Tappo in ottone ø 42 mm  
 DE Stopfen ø 42 mm aus Messing  
 FR Bouchon en laiton ø 42 mm  
 EN ø 42 mm brass plug  
 ES Tapón latón Ø 42 mm  
 RU Пробка из латуни ø 42 мм



51 cromato  
 51 chrome

**CRI RI 006**



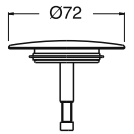
IT Tappo in ottone ø 72 mm  
 DE Stopfen ø 72 mm aus Messing  
 FR Bouchon en laiton ø 72 mm  
 EN ø 72 mm brass plug  
 ES Tapón latón Ø 72 mm  
 RU Пробка из латуни ø 72 мм

51 cromato 13 nero opaco 24 bianco opaco  
 51 chrome 13 black matt 24 white matt

34P oro rosa spazzolato PVD 46P oro rosa lucido PVD 52 oro giallo  
 34P PVD brushed rose gold 46P PVD polished rose gold 52 yellow gold

72 cromo nero lucido 75 cromo nero spazzolato 77 metallic spazzolato  
 72 polished black chrome 75 brushed black chrome 77 brushed metallic

80 metallic lucido 92 ottone antico spazzolato  
 80 polished metallic 92 brushed old brass

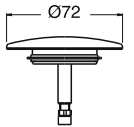


**CRI RI 038**



IT Tappo in plastica ø 72 mm  
 DE Stopfen ø 72 mm aus Kunststoff  
 FR Bouchon en plastique ø 72 mm  
 EN ø 72 mm plastic plug  
 ES Tapón plástico Ø 72 mm  
 RU Пробка из пластика ø 72 мм

51 cromato  
 51 chrome

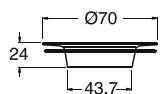


**CRI RI 007**



IT Piletta in ottone  
 DE Ablaufventil aus Messing  
 FR Bonde en laiton  
 EN Brass waste  
 ES Pileta latón  
 RU Латунный слив

51 cromato  
 51 chrome

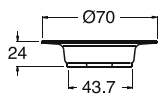


**CRI RI 008**



IT Piletta in acciaio inox  
 DE Ablaufventil aus Edelstahl  
 FR Bonde en inox  
 EN Stainless steel waste  
 ES Pileta inox  
 RU Слив из нержавеющей стали

51 cromato  
 51 chrome



**CRI RI 189**



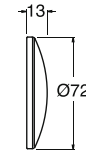
IT Carter in ottone ø 72 per Up&Down  
DE Abdeckung ø 72 aus Messing für Up&Down  
FR Carter en laiton ø 72 pour Up&Down  
EN Brass cover ring ø 72 for Up&Down  
ES Carter en latón para Up&Down  
RU Картер из латуни ø 72 мм для Up&Down

51 cromato 13 nero opaco 24 bianco opaco  
51 chrome 13 black matt 24 white matt

34P oro rosa spazzolato PVD 46P oro rosa lucido PVD 52 oro giallo  
34P PVD brushed rose gold 46P PVD polished rose gold 52 yellow gold

72 cromo nero lucido 75 cromo nero spazzolato 77 metallic spazzolato  
72 polished black chrome 75 brushed black chrome 77 brushed metallic

80 metallic lucido 92 ottone antico spazzolato  
80 polished metallic 92 brushed old brass

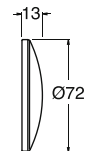


**CRI RI 099**



IT Carter in plastica ø 72 per Up & Down  
DE Abdeckung ø 72 aus Kunststoff für Up&Down  
FR Carter en plastique ø 72 pour Up&Down  
EN Plastic cover ring ø 72 for Up&Down  
ES Carter en plástico para UP&DOWN  
RU Картер из пластика ø 72 мм для Up&Down

51 cromato 06 bianco  
51 chrome 06 white



**CRI RI 086 S**



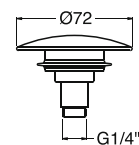
IT Tappo in ottone ø 72 mm Up&Down  
DE Stopfen Up&Down ø 72 mm aus Messing  
FR Bouchon en laiton ø 72 mm Up&Down  
EN Brass plug ø 72 mm Up&Down  
ES Tapón latón Ø 72 mm Up&Down  
RU Пробка из латуни ø 72 мм Up&Down

51 cromato 13 nero opaco 24 bianco opaco  
51 chrome 13 black matt 24 white matt

34P oro rosa spazzolato PVD 46P oro rosa lucido PVD 52 oro giallo  
34P PVD brushed rose gold 46P PVD polished rose gold 52 yellow gold

72 cromo nero lucido 75 cromo nero spazzolato 77 metallic spazzolato  
72 polished black chrome 75 brushed black chrome 77 brushed metallic

80 metallic lucido 92 ottone antico spazzolato  
80 polished metallic 92 brushed old brass



**CRI RI 091**



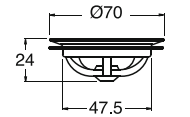
IT Piletta in ottone Up&Down  
DE Ablaufventil Up&Down aus Messing  
FR Bonde en laiton Up&Down  
EN Brass waste Up&Down  
ES Pileta latón Up&Down  
RU Латунный слив Up&Down

51 cromato 13 nero opaco 24 bianco opaco  
51 chrome 13 black matt 24 white matt

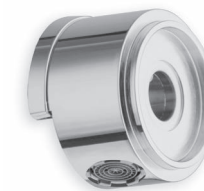
34P oro rosa spazzolato PVD 46P oro rosa lucido PVD 52 oro giallo  
34P PVD brushed rose gold 46P PVD polished rose gold 52 yellow gold

72 cromo nero lucido 75 cromo nero spazzolato 77 metallic spazzolato  
72 polished black chrome 75 brushed black chrome 77 brushed metallic

80 metallic lucido 92 ottone antico spazzolato  
80 polished metallic 92 brushed old brass



**CRI KR 96**



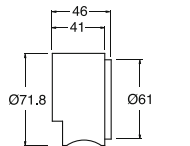
IT Bocca erogazione in ottone con aeratore  
DE Wannenzulauf aus Messing mit Perlator  
FR Bouche de refoulement en laiton avec aérateur  
EN Brass spout for pop up bath tub waste with aerator  
ES Caño salida agua en latón con aireador  
RU Латунный излив с аэратором

51 cromato 13 nero opaco 24 bianco opaco  
51 chrome 13 black matt 24 white matt

34P oro rosa spazzolato PVD 46P oro rosa lucido PVD 52 oro giallo  
34P PVD brushed rose gold 46P PVD polished rose gold 52 yellow gold

72 cromo nero lucido 75 cromo nero spazzolato 77 metallic spazzolato  
72 polished black chrome 75 brushed black chrome 77 brushed metallic

80 metallic lucido 92 ottone antico spazzolato  
80 polished metallic 92 brushed old brass

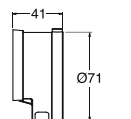


**CRI RI 284**



IT Bocca erogazione in plastica  
DE Wannenzulauf aus Kunststoff  
FR Bouche de refoulement en plastique  
EN Plastic spout for pop up bath tub waste  
ES Cano salida agua en plástico  
RU Пластиковый излив

51 cromato  
51 chrome

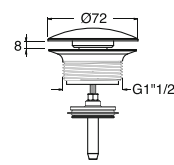




### CRI KT 36



IT Tappo  $\varnothing$  72 mm e piletta in ottone per modello U3 A  
 DE Stopfen  $\varnothing$  72 mm und Ablaufventil aus Messing für Modell U3 A  
 FR Bouchon  $\varnothing$  72mm et bonde en laiton pour modèle U3 A  
 EN  $\varnothing$  72 mm brass plug and waste for U3 A model  
 ES Tapón  $\varnothing$  72 mm y piletta en latón para Modelo U3 A  
 RU Пробка  $\varnothing$  72 мм и сток из латуни для модели U3.A

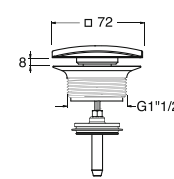


51 cromato  
 51 chrome

### CRI KT 39



IT Tappo 72x72 mm e piletta in ottone per modello U3 A  
 DE Stopfen 72x72 mm und Ablaufventil aus Messing für Modell U3 A  
 FR Bouchon  $\varnothing$  72mm et bonde en laiton pour modèle U3 A  
 EN 72x72 mm brass plug and waste for U3 A model  
 ES Tapón 72 mm y piletta en latón para Modelo U3 A  
 RU Пробка 72x72 мм и сток из латуни для модели U3.A

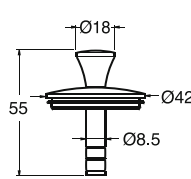


51 cromato  
 51 chrome

### CRI AS 019



IT Tappo in ottone  $\varnothing$  42 mm "Block"  
 DE Stopfen "Block"  $\varnothing$  42 mm aus Messing  
 FR Bouchon en laiton  $\varnothing$  42 mm "Block"  
 EN  $\varnothing$  42 mm "Block" brass plug  
 ES Tapón latón  $\varnothing$  42 mm "Block"  
 RU Пробка из латуни  $\varnothing$  42 мм «Block»

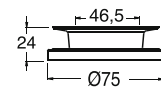


51 cromato  
 51 chrome

### CRI RI 009



IT Guarnizione a doppia tenuta per piletta  
 DE Doppeldichtung für Ventile  
 FR Bouchon en laiton  $\varnothing$  42 mm "Block"  
 EN Double gasket for waste  
 ES Junta de goma doble para piletta  
 RU Уплотнение двойной герметизации для стока



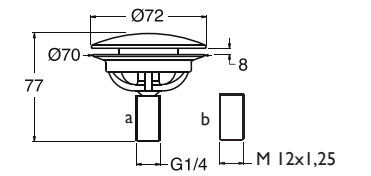
00 grezzo  
 00 raw

### CRI RI 585 S



IT Kit Up& Down per ripristino scarichi vasca  
 DE Up&Down Satz für Instandsetzung Ab- und Überlaufgarnituren für Badewanne  
 FR Kit Up & Down pour réparation vidage de baignoire.  
 EN Bath tub waste Up&Down restore kit  
 ES Kit Up&Down para reparación desagües de bañera  
 RU Комплект Up& Down для восстановления сливов ванны

51 cromato  
 51 chrome



IT Il sistema Up&Down é il sistema ottimale in caso di interventi su vasche precedentemente installate evitando ogni opera muraria. Schema di montaggio del Kit Up&down (B) in sostituzione del Kit già esistente su vasca (A)

DE Das Up&Down System ist das optimale System für Reparaturen bei schon installierten Badewannen, um Bauarbeiten zu vermeiden. Bauschema für die Installation des Up&Down Satzes (B) zum Austausch des schon installierten Satzes in der Badewanne (A)

FR Le système Up&Down est le plus performant en cas d'interventions sur des baignoires déjà installées évitant ainsi de casser le mur. Schéma de montage du kit Up&Down (B) remplaçant le kit déjà existant sur baignoire (A).

EN The Up&Down system is the best solution in case of maintenance on existing bath tubs, avoiding any wall breach. Up&Down installation scheme (B) on existing pop up kit (A).

ES El Sistema Up&Down es el sistema óptimo en caso de mantenimiento en bañeras previamente instaladas, evitando trabajos de albañilería. El esquema de montaje del Kit Up&Down (B) en sustitución del Kit ya existente en la bañera (A).

RU Система Up&Down является оптимальным решением для монтажа на ранее установленных ваннах, поскольку позволяет избежать строительных работ. Схема монтажа комплекта Up&Down (B) вместо уже установленного на ванне комплекта

