

GROSSMANN

LEUCHTEN

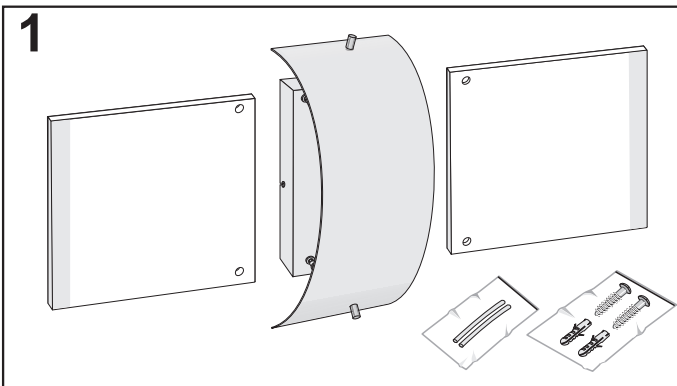
Heinz-Dieter Grossmann-Leuchten e.K.
Oesterweg 29
D-59469 Ense
Germany

Tel. +49(0) 29 38 / 97 03-0
Fax +49(0) 29 38 / 97 03-50
E-Mail info@grossmann-leuchten.de
www.grossmann-leuchten.de

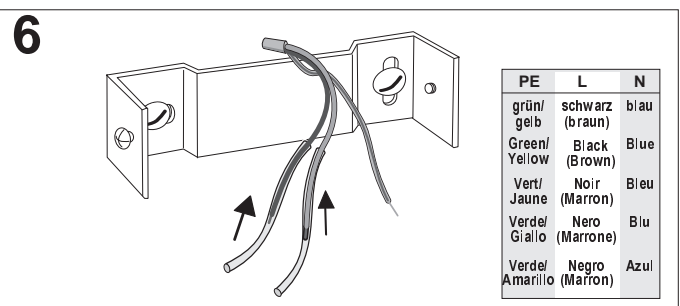
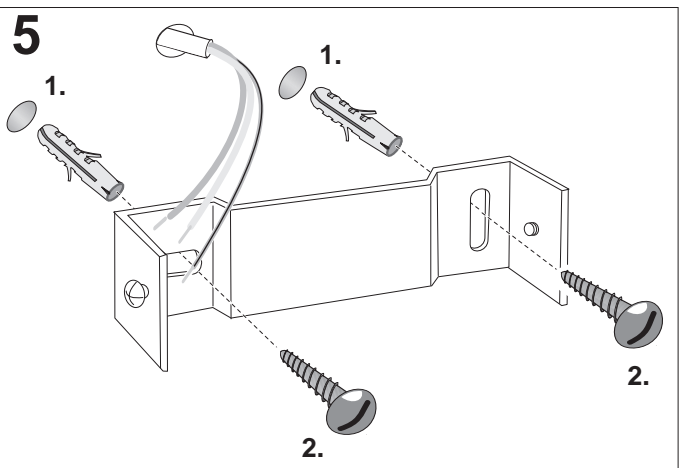
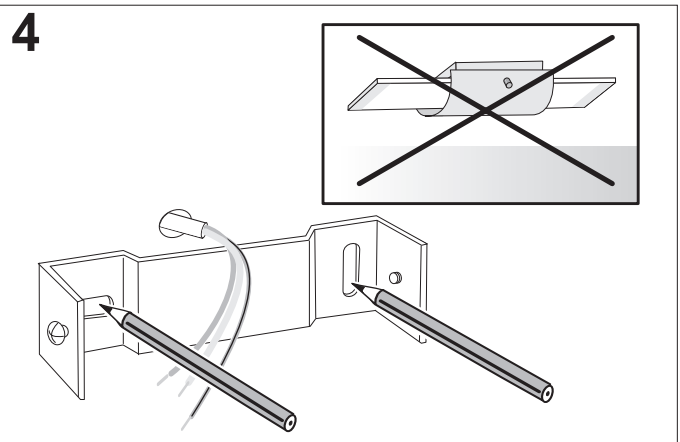
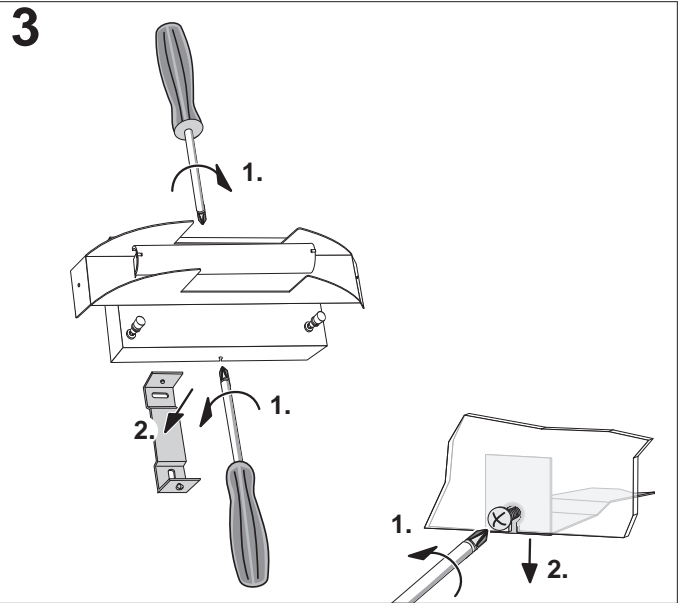
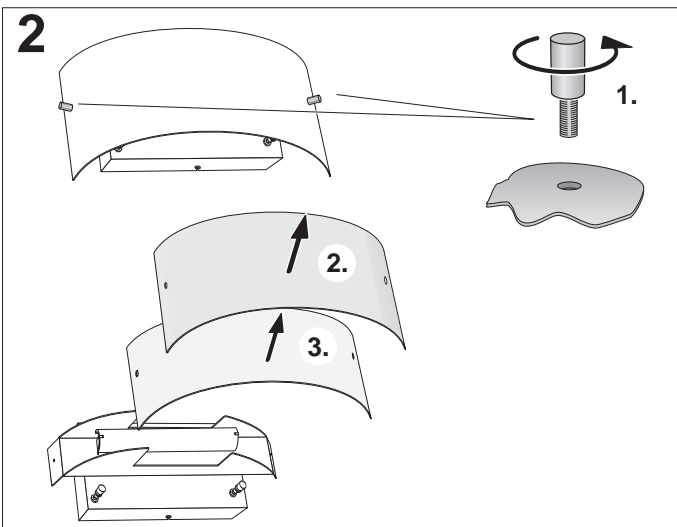


- Ⓓ **Vorsicht!** Leuchten nur vom Elektro-Fachmann anschließen lassen. Vor der Installation Netzleitung unbedingt spannungsfrei schalten.
- Ⓢ **Attention!** Lightings must only be connected by experts in electricity. Before commencing installation work, disconnect the mains cable from the power supply.
- ⓕ **Attention!** Les luminaires sont à connecter uniquement par un spécialiste en électricité. Avant installation, le secteur doit impérativement être mis hors tension.
- Ⓛ **Attenzione!** Gli apparecchi devono essere installati solamente da elettricisti o da esperti in elettricità. Prima di procedere all'installazione, l'impianto elettrico deve essere messo fuori tensione.
- Ⓔ **Atencion!** Las lamparas deben ser instaladas por electricistas especialistas autorizados para ello. Antes de la instalacion, no debe existir tension en la instalacion.

- Ⓓ **Keine Haftung** für Schäden durch unsachgemäße Montage und Gebrauch! Montageanleitung bitte aufbewahren.
- Ⓢ **No guarantee** is given in case of damage caused by inexperienced mounting and use! Please keep the mounting instructions.
- ⓕ **Pas de garantie** en cas de dommages causés par un montage ou une utilisation non adaptés et non conformes! Conserver les instructions de montage.
- Ⓛ **Nessuna garanzia** è concessa in caso di danni causati da un montaggio non corretto o da un uso improprio dell'apparecchio. Conservare le istruzioni di montaggio.
- Ⓔ **No hay garantía**, en caso de daños causados por un montaje o una utilización que no sean adecuados y conformes! Conservar las instrucciones de montaje.

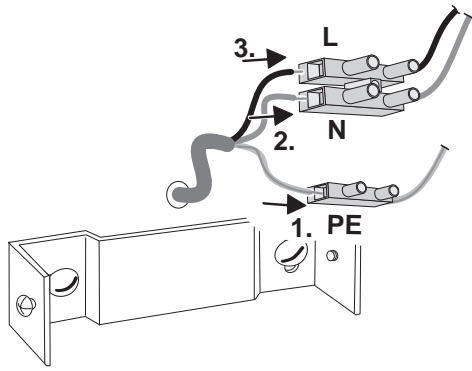


- Ⓓ Inhalt vorsichtig auspacken und prüfen.
- Ⓢ Carefully unpack and examine the content.
- ⓕ Déballer le contenu avec précaution et le vérifier.
- Ⓛ Sballare il contenuto con precauzione e verificarlo.
- Ⓔ Desembalar el contenido con precaucion y verificar lo.



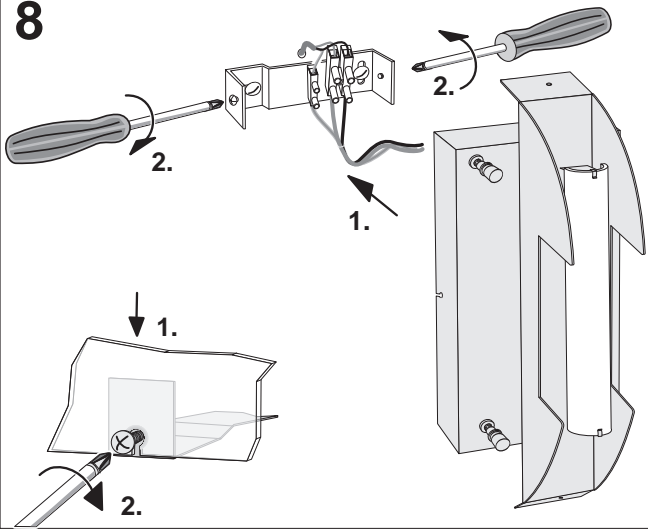
- Ⓓ Schutz-Schläuche über die Adern **L** und **N** schieben.
- Ⓢ Move protecting covers on the cables **L** and **N**
- ⓕ Insérer les gaines d'isolation sur les cables Phase **L** et Neutre **N**
- Ⓛ Inserire la guaina d'isolazione sui cavi della fase **L** e neutro **N**
- Ⓔ Introducir las fundas de proteccion por encima de los cables, Fase **L** y Neutro **N**

7



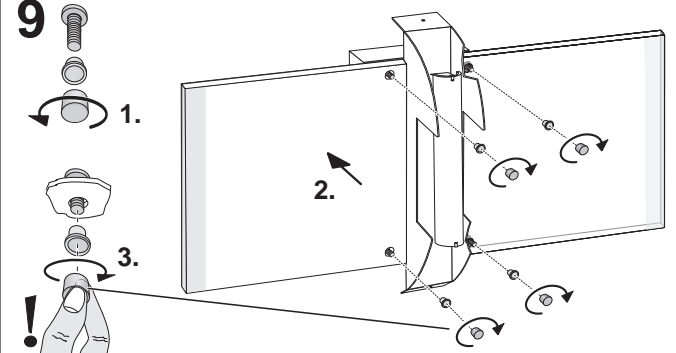
- ⓓ Zuleitung vom Elektro-Fachmann anschließen lassen.
- Ⓚ Connection of mains cable to be realized by an expert in electricity.
- ⓕ Effectuer le branchement de l'alimentation par un spécialiste en électricité.
- Ⓛ Il collegamento dell'apparecchio al cavo principale di alimentazione dovrà essere effettuato solo da persone esperte.
- ⓔ Dejar que un electricista especialista, realice la conexión.

8

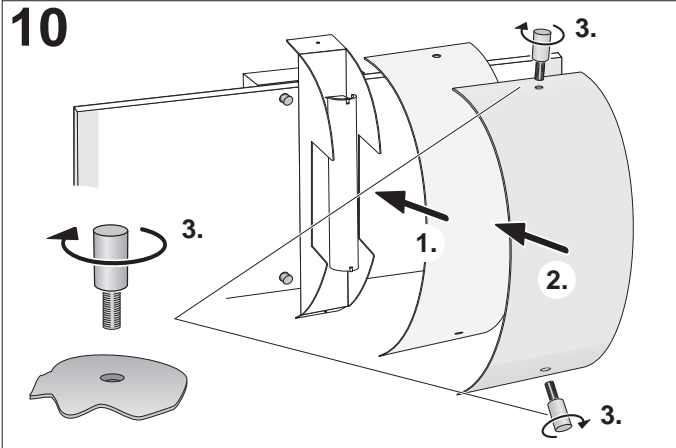


- ⓓ Leitungen nicht einklemmen!
- Ⓚ Do not jam the cables!
- ⓕ Ne pas coincer les cables!
- Ⓛ Attenzione di non imbiettire i cavi!
- ⓔ Cuidado con no atrancar los cables!

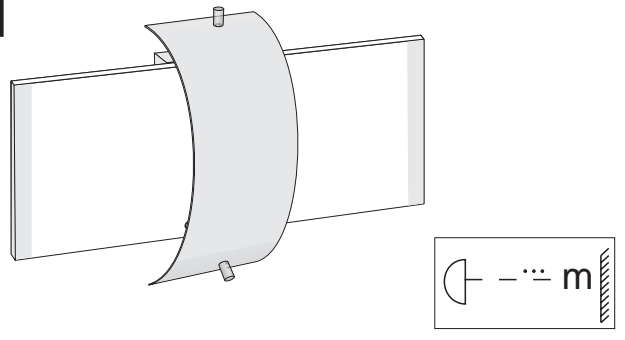
9



10



11



- ⓓ Mindestabstände zu angestrahlten Flächen unbedingt einhalten. (Aufkleber auf Leuchte)!

- Ⓚ Attention! Observe the minimum distance between reflector and illuminated surfaces. (See symbol on the lamp label)!

- ⓕ Attention respecter la distance minimale entre le réflecteur et la surface éclairée (Voir étiquette apposée sur le luminaire)!

- Ⓛ Attenzione a rispettare la distanza minima dell'apparecchio, tra riflettore e parte illuminata. (Per maggiori informazioni, leggere l'etichetta posta sull'apparecchio)!

- ⓔ Cuidado con respectar la distancia minima con toda materia inflamable. (Observar la etiqueta en la lampara)!

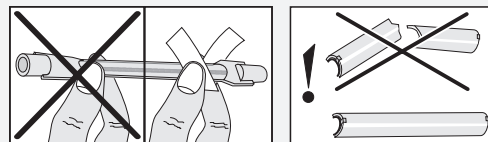
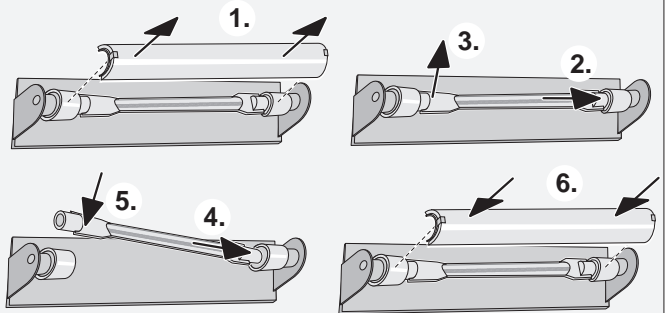
- ⓓ Defekte Leuchtmittel schnellstmöglich austauschen. Angaben gem. Aufkleber einhalten! Ersetze gebrochenes Schutzglas!

- Ⓚ Replace rapidly defective sources of light. Always respect indications on lamp label! Replace broken protection glass!

- ⓕ Veuillez remplacer rapidement toute source lumineuse défectueuse. Veuillez respecter les renseignements selon étiquette apposée sur le produit! Remplacer la verrerie de protection cassée!

- Ⓛ Epegato rimpiazzare rapidamente tutte le sorse luminose difettuose. Epegato rispettare le informazioni delle etichetta messe su prodotto! Sostituire il vetro rotto!

- ⓔ Procurar cambiar cualquier bombilla defectuosa, lo mas pronto posible. Sirvanse respectar toda la información, indicada en las etiquetas colocadas en los productos! Reemplazar el vidrio de protección roto!



QT-DE 12
100 W
230V, R7s

- ⓓ Erhalten Sie den Wert und Glanz der Leuchte durch regelmäßige Pflege. Bitte nur lösungsmittelfreie Reinigungsmittel verwenden.

- Ⓚ Maintain the luminary's value and shine by regular maintenance with due care. Only use solvent-free cleaning products.

- ⓕ Un entretien régulier préservera la valeur et l'éclat du luminaire. N'utiliser que des produits nettoyants sans solvants.

- Ⓛ Una manutenzione regolare preserverà il valore e la lucentezza dell'apparecchio. Usare Solo prodotti senza solventi.

- ⓔ Un mantenimiento regular preservará el valor y el brillo de las lamparas. Utilizar productos de limpieza, sin disolventes.